

PO HAUS

都内では2カ所目となるモデルハウスオープン
独立型二世帯住宅を提案

『 **ARZILL** (アルジール) 』 ～浮遊する家～

『 **和美庵** (わびあん) 』 ～^{まっな}間繋ぎ格子の家～

ポラスグループ ポラテック株式会社

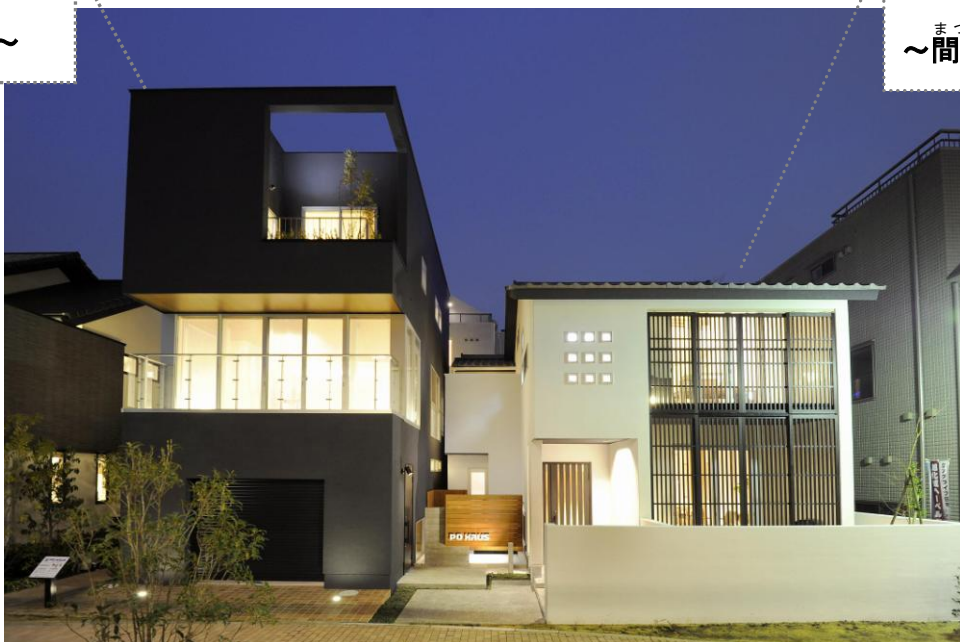
ポラスグループで注文住宅を手がけるポラテック(株)(本社:埼玉県越谷市 代表取締役: 中内 晃次郎)では、PO HAUS(ポウ ハウス)ブランドの主力2商品である『ARZILL(アルジール)』と『和美庵(わびあん)』の新しいモデルハウスを、練馬ICハウジングギャラリーに、3月3日(土)オープンしました。東京都内では、2009年に開催した北区の赤羽展示場に続き2カ所目となります。これにより、城西エリアでの注文住宅、特に建替え需要を取り込む予定です。

今回開催した練馬エリアは、東京都内でも比較的敷地にゆとりがある成熟した住宅地です。二世帯需要や建替え需要も高く、同ハウジングギャラリーでは多くの出展メーカーが二世帯を想定した提案をしています。そこで当社では、展示場の1区画(約60坪)に2棟を配置し、1棟あたり40坪前後というリアルサイズで、都市部の狭小地にも対応できる独立型二世帯住宅を提案しています。子世帯棟と親世帯棟それぞれに異なるコンセプトを持たせることで、個別の住宅としても訴求していきます。

併せて、震災以降のエネルギー問題への関心の高まりを背景に、家庭用燃料電池「エネファーム」と家庭用リチウムイオン蓄電池を搭載したスマートハウスを提案しています。

『ARZILL』
～浮遊する家～

『和美庵』
^{まっな}
～間繋ぎ格子の家～



■モデルハウスの特徴

『ARZILL(アルジール)』～浮遊する家～

独立型二世帯住宅の子世帯棟となる『ARZILL』は、30代前半～40代前半のファミリー層をターゲットにしたビルトインガレージのある都市型3階建て住宅です。25坪の狭小敷地でありながらも、ポラスグループのオリジナル耐力壁を活かすことで、2階南側全面窓の大開口と20帖超の大空間を実現しました。これにより、まるで3階部分が浮遊しているようにも見えます。

・ビルトインガレージ&玄関

車の収納以外にも、DIYや趣味スペースとして多目的に利用できる14帖のマルチガレージ。その奥にある玄関は、いつでもキレイな状態を保てるよう来客用の正面玄関と家族用の内玄関を設け、吊り収納でゆるやかにセパレートしています。さらに、北側に位置する階段は“ストリップ階段”を採用し、視線も光も通す明るい玄関ホールとなっています。



ビルトインガレージ

・2F LDK

南側にはオリジナル耐力壁「スマートブレース」(壁倍率2倍)を採用し、木造住宅では叶わないと思われていた全面ガラス窓の大開口を実現しています。また壁面の飾り棚部分にはオリジナル耐力壁「パルテノン」(壁倍率7倍)を採用し、余計な柱のない20帖超の明るい大空間を実現しています。

さらにリビングは床を一段下げることで、適度な「こもり感」が生まれ、家族が集まりたくなるような心地の良い空間となりました。またこの30cmの段差はちょうど腰をかけやすい高さにもなっており、来客を大勢招いた際にも広々と座ることができます。



2F リビング

・3F

開放性と家事動線に配慮した3F。主寝室横やウォークインクローゼットの壁はあえて天井までのばさず、視線が部屋の奥まで届くように工夫しています。また、3階に洗濯機、物干し用のテラス、収納のためのクローゼットを集約したので、重い洗濯物をもって上下階へ移動する必要もありません。



オリジナル耐力壁

「スマートブレース」(左)と「パルテノン」(右)

■モデルハウス概要

敷地面積 : 25.20坪(83.49㎡)

建築面積 : 14.93坪(49.48㎡)

延床面積 : 41.71坪(138.17㎡)

1F / 14.87坪(49.26㎡)

2F / 13.36坪(44.26㎡)

3F / 13.48坪(44.65㎡)

モデルハウス本体価格 : 3,330万円

(79.8万円/坪)

年間販売目標 : 25棟



■モデルハウスの特徴

『和美庵』～間繋ぎ格子の家～

親世帯棟となる『和美庵』は、50代後半～60代の夫婦をターゲットに、京町家の利点を活かした、格子・水庭・通り土間を採用し、子世帯や地域との“つながり”をデザインしました。

・1F LDK 「間繋ぎ格子」

木質感溢れる開放的な1階LDK。床には赤松の無垢材を使用し、全体を自然素材のリボス塗装で仕上げました。

この開放空間を実現するため、間仕切りの代わりに採用しているのがオリジナルの格子「間繋ぎ格子」です。通り土間から、奥の階段や和室まで届く視線を程良く遮りながらも光と風を通します。また外観にも町家風の開閉可能な格子を2階まで伸ばし、防犯とプライバシーに配慮しました。意匠性にも機能性にも優れた格子は都市部の狭小住宅でも活躍します。

・「通り土間」・「水庭」

京都の町家からヒントを得た「通り土間」は、人の出入り以外にも風の通り道としての機能を持っています。夏場には、玄関横の「水庭」を通った心地よい涼風が、「通り土間」を通し部屋全体に行きわたります。これは、夏場に吹く風を捉えるため、展示場のある練馬エリアの気象条件や気象データを、ポラス暮らし科学研究所が分析した風向設計に基づくもので、各邸の建設地に合わせた風向設計が可能です。

また「水庭」は災害時の生活用水の貯水槽としての役割も果たします。(約1000ℓ、6人家族で2～3日分の生活用水に相当)

・広縁・縁側

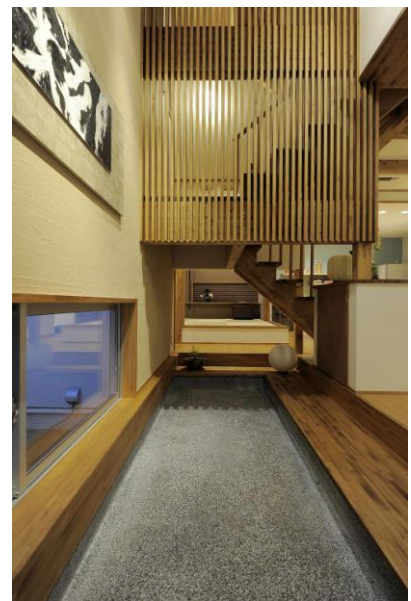
現在ではあまり見かけなくなった広縁・縁側。内と外を緩やかにつなげるこの中間領域のよさを見直し、リデザイン。窓を開ければリビングの延長として空間に広がり生まれます。また子世帯や地域との繋がりを育む場としても活躍します。

・2Fバルコニー 家庭菜園

狭小敷地では庭をあきらめなければならないケースがありますが、バルコニーに庭を創出することにより、低木を植えたり、家庭菜園を楽しむことも可能です。さらにバルコニーを緑化することで、夏場の建物の温度上昇を抑える効果もあります。バルコニー越しには、子世帯棟(アルジュール)のLDの様子が見え、子世帯との繋がりを保つことができます。



1F LDK



1F 「通り土間」と「間繋ぎ格子」



1F 広縁・縁側

■モデルハウス概要

敷地面積 : 33.61坪(111.34㎡)

建築面積 : 20.71坪(68.63㎡)

延床面積 : 37.15坪(123.05㎡)

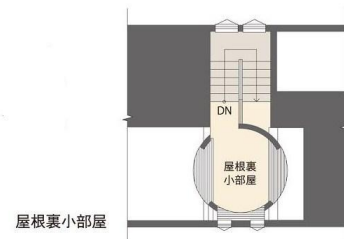
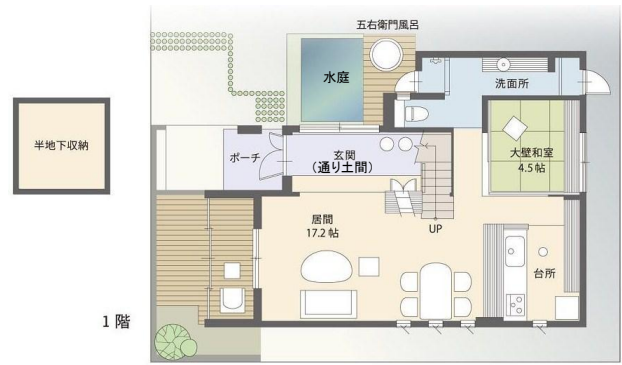
1F / 19.23坪(63.70㎡)

2F / 17.92坪(59.35㎡)

モデルハウス本体価格 : 2,710万円

(72.9万円/坪)

年間販売目標 : 25棟



お客様お問い合わせ先

ポラスグループ ポラテック(株)

住所 : 東京都練馬区谷原5-28-30

練馬ICハウジングギャラリー内

『ARZILL』展示場 TEL:03-3867-1370

『和美庵』展示場 TEL:03-3867-1372

<http://www.pohaus.com>

本件に関するお問い合わせ先

ポラスグループ ポラス(株) 経営企画部 広報チーム

丸岡 青柳

TEL:048-989-9151

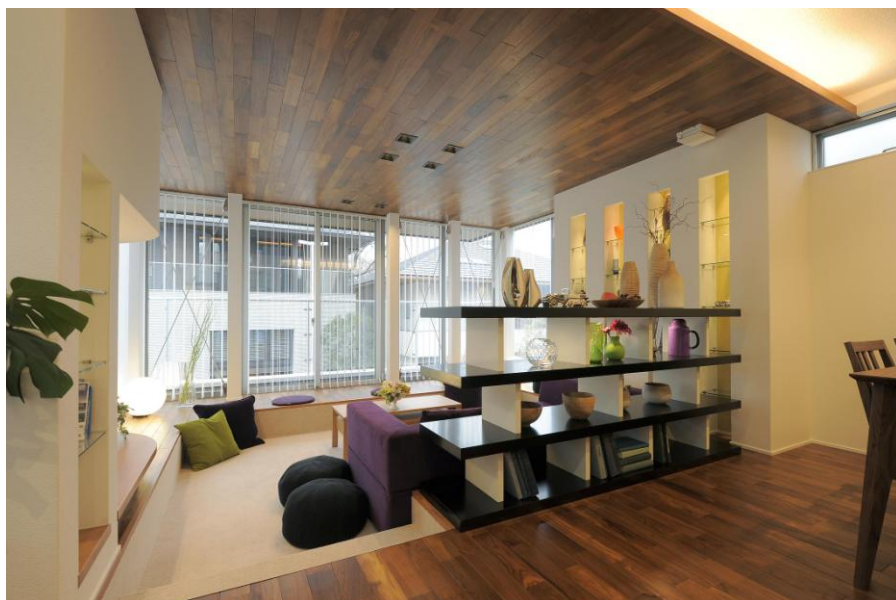
FAX:048-987-9271

■写真

『ARZILL』(左)・『和美庵』(右) 外観



『ARZILL』2F リビング



『和美庵』1F LDK

