

国際的デザインアワード『IDA(International Design Awards)2022』
にしふな
「西船の家」が《Silver Winner(銀賞)》を受賞しました！
銅賞4作品、佳作6作品 計11作品14部門で受賞

ポラスグループ

ポラスグループ(本社:埼玉県越谷市、代表:中内 晃次郎)の各社が設計した作品が、国際的なデザインアワード『IDA(International Design Awards)2022』において各賞を受賞しました。この度銀賞を受賞した「西船の家」は、「体感すまいパーク船橋」のポラテック(株) PO HAUSのモデルハウスです。日本古来の建築技術によって生まれる中間領域を現代の生活スタイルに落とし込んだことなどが評価されました。この他、銅賞4作品、佳作6作品の計11作品が14部門にわたって受賞しました。



西船の家

『IDA2022』受賞作品一覧

銀賞		
西船の家	ポラテック(株)	アーキテクチャ分野 - ローコストハウジング部門
銅賞		
HOUSE IN MINAMIURAWA	(株)中央住宅	アーキテクチャ分野 - ローコストハウジング部門
ヘリテージ光が丘 つむぎのまち	(株)中央住宅	アーキテクチャ分野 - ローコストハウジング部門
R HOUSE	ポラテック(株)	アーキテクチャ分野 - ローコストハウジング部門
空居間「そらいま」の街	ポラスガーデンヒルズ(株)	アーキテクチャ分野 - ローコストハウジング部門
佳作		
FLAVEST KAWAGOE	(株)中央住宅	アーキテクチャ分野 - ローコストハウジング部門 インテリアデザイン分野 - レジデンシャル部門
K HOUSE	(株)中央住宅	インテリアデザイン分野 - レジデンシャル部門
CASA KAMAGAYA	(株)中央住宅	インテリアデザイン分野 - レジデンシャル部門
ウチノニワ	ポラテック(株)	アーキテクチャ分野 - ハウス部門 アーキテクチャ分野 - サステナブルリビング/グリーン部門
マリアージュ	ポラテック(株)	アーキテクチャ分野 - ハウス部門 アーキテクチャ分野 - ローコストハウジング部門
カサーノ南越谷 つながりの情景	中央グリーン開発(株)	アーキテクチャ分野 - ハウス部門

◆『IDA(International Design Awards)』について

2007年にロサンゼルスで設立された国際的なデザインアワード(主催:Farmani Group)。アーキテクチャ/インテリア/グラフィック/ファッション/プロダクトの5分野で卓越したデザインの先見者を表彰し、新しい才能を発掘します。16回目の開催となる『IDA2022』でも各国から多くの作品が集まり、各分野に精通する審査員によって受賞者が決定しました。

『IDA』ホームページ: <https://www.idesignawards.com/>

受賞作品ページ: <https://www.idesignawards.com/winners/>

◆受賞作品の紹介



【Silver Winner(銀賞)】

・西船の家

「体感すまいパーク船橋」モデルハウス

ポラテック(株) PO HAUS

リードデザイナー: 舘林 寛佳

作品の概要:

日本の文化である「和の心」を継承しながら、現代の生活スタイルにあわせた暮らし方ができる住まい。

格子や障子、土間等、日本古来の建築技術は空間をあいまいに切り結び、独特の中間領域を創り出します。外部空間と内部空間を緩やかに繋ぐだけでなく、縦の「間」、横の「間」を重ねることで間仕切りを無くし、そこに住まう人々が「空間」や「人」の繋がりを感じられるよう設計をしました。「西船の家」は、レベルの異なる連続した空間で構成され、場を視覚的に繋ぐ中間領域は、家族の生活シーンそのものを紡ぐように、多彩な日々の体験を結び付けます。家族の存在を感じられる居心地の良い住まいを目指しました。

受賞に際してのコメント:

今回、初めて国際アワードに応募しましたが、和のデザインコードが海外の視点でどのように捉えられるのか興味がありました。このような賞を受賞できたことを大変嬉しく思います。

ポラスグループでは近年、グループ全体として国際アワードに積極的に挑戦できる機会に恵まれています。

今後もグループのアピールと共に、PO HAUS のブランド力の向上にも繋がるよう、国内外のアワードに挑戦していきたいと思えます。



【Bronze Winner(銅賞)】

・HOUSE IN MINAMIURAWA

「南浦和コネクテッドテラス」モデルハウス

(株)中央住宅 戸建分譲設計本部

リードデザイナー: 府川 哲大

作品の概要:

4 邸で敷地を掘出し合って作り出したコモンスペースと、ゆるやかにつながる住宅を計画しました。内部空間はワンルームのような構成とし、素材やレベル差で緩やかに区切ることで様々な場所を作り出し、場所に規定されないフレキシブルな生活空間を生み出しました。

住居の中と外は中間領域を作る事で段階的につながっていき、そのつながりの強さは住まい手によってコントロールすることができます。ライフスタイルの多様化によって、個人として独立しつつも他者とのつながりを求めている、という考えのもと、つながりの強弱を自ら選ぶことができ、多様化していく暮らしにも寄り添える、そんな住宅を目指しました。



・ヘリテージ光が丘 つむぎのまち

(株)中央住宅 マインドスクエア事業部

リードデザイナー:山口 太郎

作品の概要:

推定樹齢 90 年以上のモミジの木は長年にわたって人々を魅了してきました。この木を次世代に引き継いでいくことが私たちの使命であると考え、この木の景観を活かそうと考えました。従来の分譲住宅の開発では、古いものをすべて取り壊しますが、今回は古いものを受け継ぐことこそ財産と信じて、1世紀近くにわたって美しい風景を作り出してきた老木と古材石を再利用して設計しました。

街並みは、和の風情を持ったテイストを取り入れ、各棟から見えるモミジを如何にして愉ませるか、日当たりや、距離関係を考察してプランニングをしました。モミジが移ろう姿を見ながら季節を感じ、家族や隣人たちと美しさを楽しむ情緒豊かなライフスタイルを通して、これからも次世代に愛されることを心から願っています。



・R HOUSE

ポラテック(株) PO HAUS

リードデザイナー:山田 英彰

作品の概要:

住宅密集地にある 2 階建住宅です。建築地は交通量の多い 2 つの道路に接し、昼間は常に車や歩行者が多いため、都市型の問題・プライバシー・騒音対策が必要でした。そこで、室内を普遍的に豊かな内部空間するためにライトコートを設けました。それは騒音の問題を解決し、かつプライバシーが露出しないための役割を果たします。人の少ない夜間にはライトコートの植栽の豊かな景色を街並みへ寄与します。



・空居間「そらいま」の街

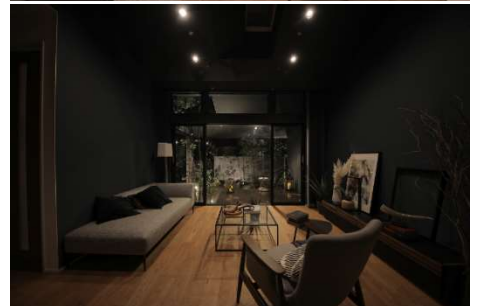
ポラスガーデンヒルズ(株)

リードデザイナー:松井 孝治

作品の概要:

区画整理地に隣接した 4 区画の分譲住宅です。庭とリビングを一体的にプランニングし、内外の境が曖昧で自然を身近に感じる「空居間(そらいま)」を創りました。リビングでは開放的な庭の居心地を感じ、庭では新たな居場所を楽しめる囲い方と配置計画を行っています。プライベート性を確保しつつ、暮らしが街に溶け込む郊外型住宅の新しい形を提案しました。

空居間は自然と住まい手を誘い、その多様な暮らしのアクティビティーは隣住戸や街を行き交う人へ伝播し合い、街の暮らしが育まれていきます。





【Honorable Mention(佳作)】

・FLAVEST KAWAGOE

「フレーベスト川越 時を想う街」モデルハウス

(株)中央住宅 戸建分譲設計本部

リードデザイナー:山崎 正吾



・K HOUSE

「フレーベスト上福岡ライフコネクション」モデルハウス

(株)中央住宅 戸建分譲設計本部

リードデザイナー:山下 隆史



・CASA KAMAGAYA

「リーズン鎌ヶ谷 ザ・ワン・トゥループレイス」モデルハウス

(株)中央住宅 戸建分譲設計本部

リードデザイナー:山下 隆史



・ウチノニワ

「体感すまいパーク越谷」モデルハウス

ポラテック(株) PO HAUS

リードデザイナー:川根 直



・マリアージュ

ポラテック(株) PO HAUS

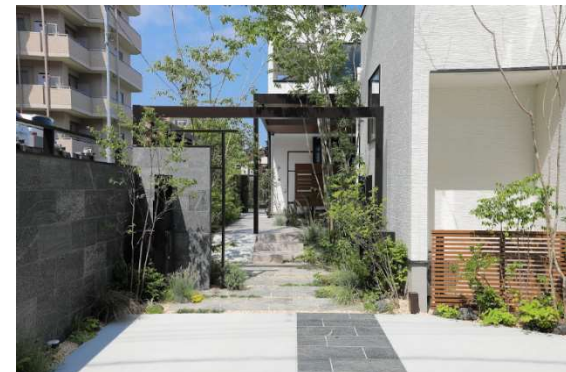
リードデザイナー:齊藤 吉己



・カサーノ南越谷 つながりの情景

中央グリーン開発(株)

リードデザイナー:河内 忠夫



本件に関するお問い合わせ先
ポラスグループ ポラス(株) コミュニケーション部 広報課
TEL:048-989-9151