



「ルピアグランデ柏 ココロリゾート(全196戸)」  
 最終8戸それぞれを「住まいコレクション」として  
 個性的なコーディネートを実施して販売

ポラスグループ  
 株式会社中央住宅

ポラスグループで、マンション事業を手がける(株)中央住宅 マインドスクエア事業部 マンション Dv(本社:埼玉県越谷市、代表取締役社長:品川典久)では、人気の新築マンション「ルピアグランデ柏 ココロリゾート(全196戸)」の最終販売8戸を、『住まいコレクション』として社内外のスタッフやデザイナーが提案した空間として新たなコーディネートを実施して1月27日より販売を開始しました。

「住まいコレクション」と名付けたこのプロジェクトの目的は、当該マンションの付加価値向上の他、顧客ニーズを探るとともに、今後も取り組む1棟リノベーションマンション事業などへのデザインの経験値を積むためのもので、個性的な8つの住まいとしてお客様にご提案しています。( <https://www.polus.co.jp/articles/www.polus-lepiacourt.jp/lepiagrandekashiwa/> )

■「住まいコレクション」

- ・変化を楽しむ暮らし：スライドテーブルと収納BOXの組み合わせで変化を楽しむ部屋。
- ・ホームグランピング：ハンモックやテント、アウトドアチェアで、おうちでグランピングの部屋。
- ・西海岸リゾート：リゾート感に満ちたインテリアを採用した非日常を味わう部屋。
- ・TSU・NA・GUリビング：回遊性の高い家具配置、親子で楽しめる黒板クロスなど家族がつながる部屋。
- ・ぬくもりのヴィラ：軽井沢をイメージしたリゾートスタイルの部屋。電気暖炉で炎も演出。
- ・快眠ウェルネス：エアウィーブのマットレス、森林浴アロマなど快適な睡眠環境を提供の部屋。
- ・ソファラウンジ：床から壁まで、赤が際立つ3色のスタイリッシュな空間の部屋。
- ・夢見るクローゼット：洋室を一部屋まるごとクローゼットにした住まいの部屋。

今回のプロジェクトの舞台となった『ルピアグランデ柏 ココロリゾート』は、2021年9月の竣工前売が可能なほどの人気物件です。その理由は、①全戸70㎡以上で、2,400万円台からの価格優位性、②柏駅徒歩15分ですが、イオンモールへは3分、メガドンキへは1分という生活利便性、③ディスプレイキッチン、平置き駐車場、駐輪場など価格以上のハイグレードな設備などが評価されたためです。

人気物件でもあり、販売を後ろ倒しにするリスクを冒す必要はないのですが、このようなプロジェクトを進めることで、当該マンションの付加価値向上やユーザーニーズへの感度を高め、商品力を向上するために今回あえて取り組み。当社では今回の成果を次回以降のマンション開発に活かしていきたいと考えています。



## ■住まいコレクション

### 1. 「変化を楽しむ暮らし」

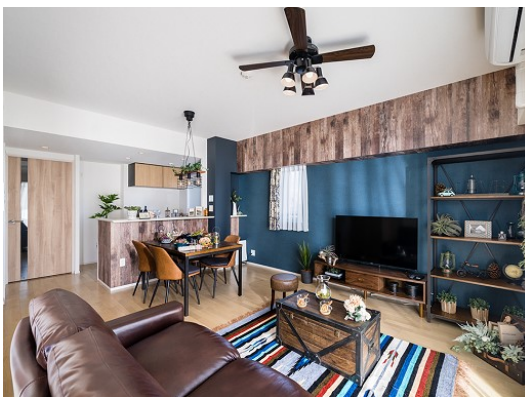


#### 【特徴】

- ・スライドテーブルと収納BOXの組み合わせで、様々なレイアウトが可能。例えば、2台のスライドテーブルをつけてダイニングテーブルにしたり、2台ともキッチン側に寄せて、ごろ寝スペースに、また2台を窓側にそれぞれ移動して、ワークスペースとするなど、使い方は自由です。
- ・小上がりユニットにはデニム生地(岡山県製)のクッション。ユニット内には小上がり収納なども。



### 2. 「ホームグランピング」



#### 【特徴】

- ・リビングの梁やキッチンカウンター下には本物の木材を施工し、グリーンを随所に入れることで森の雰囲気演出。
- ・ハンモックやテント、ラグやアウトドアチェアなども取り入れ、ホームグランピングを楽しめる部屋にしました。

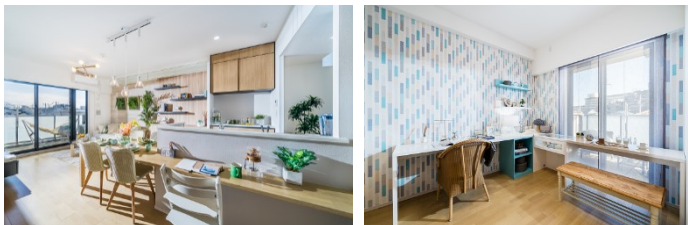


### 3. 「西海岸リゾート」



#### 【特徴】

- ・非日常感を演出した、リゾート感に満ちたインテリアに囲まれて、心地よく爽快な時を楽しむ空間です。



### 4. 「TSU・NA・GUリビング」



#### 【特徴】

- ・回遊性の高い家具配置、親子で楽しめる黒板クロスや機能的な壁面収納などを配したリビングで、家族が繋がり、絆が深まる部屋となっています。

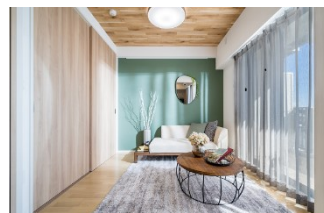


### 5. 「ぬくもりのヴィラ」



#### 【特徴】

- ・新緑の軽井沢をイメージしたリゾートスタイルです。森をイメージしたアクセントクロスや、石貼りや板張りをイメージしたクロスにより、空間演出をしました。
- ・電気式暖炉で、暖を取りながら、光の炎を楽しめます。

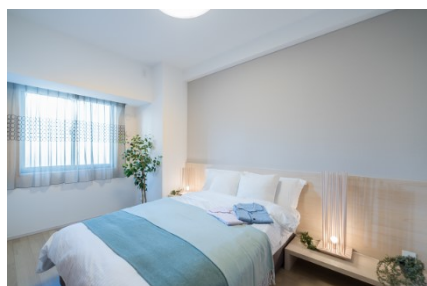


## 6.「快眠ウェルネス」



### 【特徴】

- ・寝室には、フィットチッド効果を高めるための檜の腰板を始め、寝心地の良さを人気のエアウィーブ製のマット、枕を用意。調光式シーリングライトや朝自動でカーテンが開く電動カーテンも設置するなど、快眠に徹底的にこだわりました。
- ・リビングダイニング及び主寝室には、抗菌、抗ウイルスクロスも採用しています。



## 7.「ソファラウンジ」



### 【特徴】

- ・床から壁までデザインを統一したスタイリッシュなウールカーペット仕上げとし、ベンチ付き本棚やワインセラーも設置。
- ・空間は、ロールスクリーンで仕切れるようになっています。



## 8. 「夢見るクローゼット」



### 【特徴】

- ・6畳の洋室をまるまるクローゼットにした部屋。ジャケットやシャツ、スカート、バッグ、パンプスなどきれいに整頓できます。
- ・コーディネート確認に便利なスタンドミラーも備え付けています。
- ・模様替えがしやすいフローリング用カーペットも採用しています。



## ■『ルピアグランデ柏 ココロリゾート』物件概要

所在地 : 千葉県柏市富里3丁目 JR 常磐線・東武アーバンパークライン「柏」駅徒歩15分

敷地面積 : 8,142.75㎡

建築面積 : 2,572.05㎡

専有面積 : 70.06㎡~86.79㎡

総戸数 : 196戸

販売戸数 : 8戸

構造階数 : 鉄筋コンクリート構造、地上13階

住まいコレクションの販売価格(8戸) : 3,998万円~4,498万円

住まいコレクションの専有面積(8戸) : 70.06㎡~73.45㎡

(<https://www.polus.co.jp/articles/www.polus-lepiacourt.jp/lepiagrandekashiwa/>)

本件に関するお問い合わせ先

ポラスグループ ポラス(株) コミュニケーション部 広報課  
TEL:048-989-9151 / FAX:048-989-3180