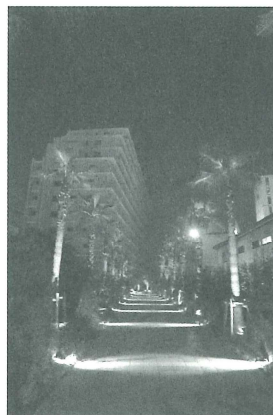


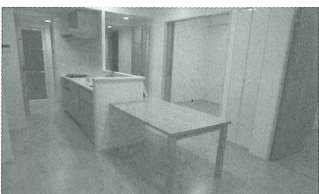
# ルピアグランデ柏（全196戸） 最終販売にリノベ企画を予定



インスタ映えするアプローチ



1階ラウンジ



ピアキッチン付きのプラン

販売のために活かすもので、  
企画力をアップしてニーズを  
つかむ目的で実施する。  
柏駅から徒歩15分、全戸70  
㎡以上のファミリータイプで  
2400万〜4300万円

ポラスグループで、マン  
ション事業を手がける(株)中央  
住宅 マインドスクエア事業  
部 マンションDv（本社：埼玉  
県越谷市）によると、昨年7  
月より長谷工アーベストと販  
売開始した千葉県柏市のマン  
ション「ルピアグランデ柏コ  
コロリゾート」（全196戸）  
がほぼ完売となり、9月30日  
に引き渡された。これまで供  
給してこなかった残り8戸を  
来年1月にリノベーションを  
行って販売を終了する。リノ  
ベーションは次のマンション

販売。購入者の約2割は都内か  
らの移住者。ワシントンヤシと  
ソテツの立ち並ぶアプローチに  
特色があり、ヤシのそばに設置  
された井戸は非常時のマンホー  
ルトイレに活用される計画だ。