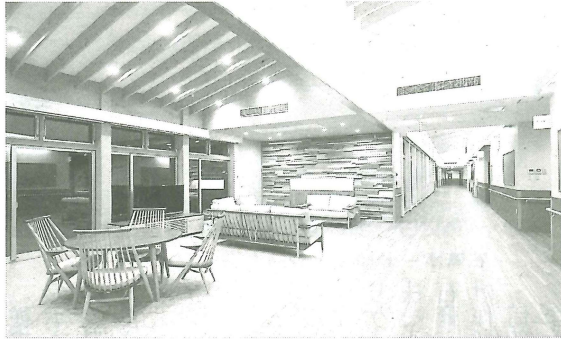


# 坂東工場に5軸加工機導入

## 非住宅向けの対応力向上

ポラテック

ポラテック（埼玉県越谷市、中内晃次郎社長）



埼玉県加須市に建設された特別養護老人ホーム



建設中の富士工場事務所

長は、プレカット事業での非住宅分野の受注拡大に取り組んでいる。非住宅推進部（下山順部長）を設け、15人の部員を本社と各地の支店に専門の部員を配置し、全国体制で非住宅受注への支援がで

北、坂東（茨城）、富土、滋賀、佐賀の5カ所に拠点となる工場を、月間加工能力は17万5000坪に達する。これまででは東北、や特殊加工は提携工場へ依頼して対応してきたが、社内での対応力を向上させている。

る体制にしている。軸特殊加工機を導入。同社はプレカット最大の加工ができるように、非住宅物件への対応力が向上した。

同社の場合は一般流通材を極力利用すること、グループのポラス暮し科学研究所で開発してきたオリジナル構造部材を活用し、大スパンや幅狭耐力壁などへの対応力を高めている。

また、住宅用に開発された構造計算ソフトウェア「耐震シミュレーション」を「ウッドインベータ」を活用し、立体構造解析を行い地震動に対するシミュレーションを実施している。有限要素法による基礎の解析では、過剰になりがち

な基礎配筋を適切に設計することでコストを抑制する効果もある。現在は補助金対象になる物件の加工がピークを迎え、年度内完工に向けて忙しい状況には2800mmを飛ばした。現在施工中の自社富士工場の事務所棟は木造2階建て、建築面積635・76平方メートル、延床面積984・63平方メートル。2階の梁

1階の壁にはパルテノン（幅狭耐力壁、45mm幅で壁倍率7倍相当）も使用した。施工は鈴与建設が担当して