

# つくり込まれた建物

## 春日部で分譲 完売へと後押しに



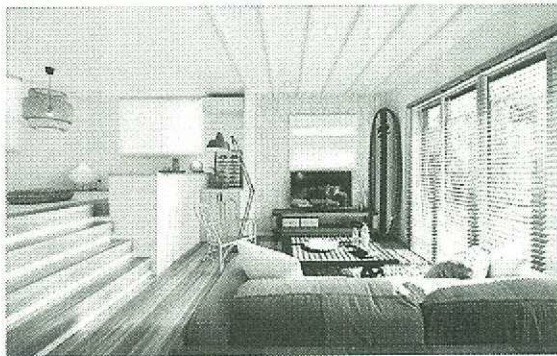
ポラスグループの中央グリーン開発が11月14日から販売した「春日部ザ・パークアソシエ」パレットコート」(全40区画・埼玉県春日部市、春日部駅より徒歩21分)の第一期1次(12棟)は11棟が即日契約、残り1棟もすでに契約となるなど、早期に完売になっている。

人気の要因は、ブランド化した分譲地とつくり込まれた建物にありそうだ。2007

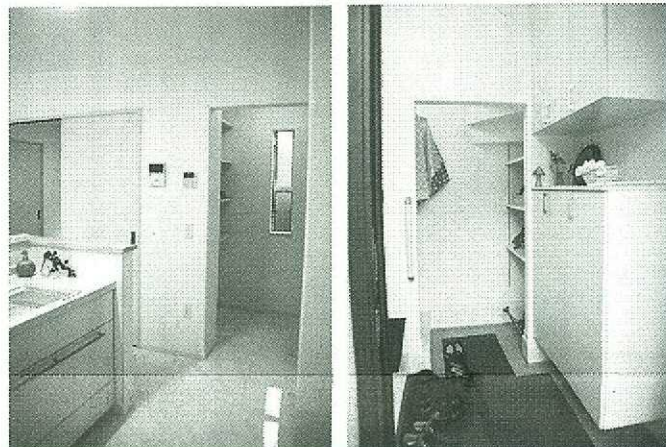
年から東武鉄道とコスモスインシアが開発を進めてきた「春日部ザ・パークアソシエ」は190区間の大規模分譲地である。そのうち、中央グリーン開発では10年に58区画を購入し開発を担当、販売した。今回の「春日部ザ・パークアソシエ」パレットコート」は「春日部ザ・パークアソシエ」の最終期となる40区画である。

①シーサイドカフェ 海辺の開放感を堪能するカフェスタイル。  
②ホワイトモダンカフェ エルスタイルリッシーな空間に心安らぐカフェスタイル。  
③ナチュラルポップカフェ ④ヴィンテージカフェ

こうしたイメージにより、購入予定者への訴求を強めている。さらに、それぞれのイメージにより、企画・設計者にとっても具体的に提案がしやすくなるというメリットもある。一般的な分譲住宅を見学すると単に室内空間が適当につながれて



楽しく暮らせるゆとりある室内



充実している収納(左)キッチンに面した広いパントリー(右)便利な玄関収納

いるというイメージを抱くことが多いが、「春日部ザ・パークアソシエ」パレットコート」のモデルハウスを見学すると、住まい全体が有機的に一つのイメージで統一されているように感じる。

中央グリーン開発の他の分譲住宅においても、イメージにより住まいのプランニングをしておき、それが成果となって表れている。例えば、越谷レイクタウンではリゾートだった。また、各設備についても各イメージとかけ離れたように使いやすさと美しさを備えているものになっている。

ポラスグループの特徴で、一邸一邸別邸設計を行い、各邸ともにつくり込んでいくことで住まいやすいプランとなっている。また、収納についても①ウォークインクローゼット②パントリー③土間収納④玄関収納⑤洗面埋め込み収納など容量や使い勝手を追求した収納プランを提案している。このような建物の魅力が即日完売に近い成果となったと言えそうだ。