

PO HAUS

『 ARZILL (アルジール) 』 ~Garden Pot~
 『 和美庵 (わびあん) 』 ~^{ふうらいごうし}風来格子の家~

ポラスグループ ポラテック株式会社

ポラスグループで注文住宅を手がけるポラテック㈱(本社:埼玉県越谷市 代表取締役:中内晃次郎)では、ポウハウスブランドの主力2商品、洋風の『ARZILL(アルジール)』と、和風の『和美庵(わびあん)』の新たな“リアルサイズ”(敷地面積30坪台)のモデルハウスを、さいたまハウジングパークにオープンしました。

『ARZILL(アルジール)』は、オリジナル屋上緑化システム「バル・グリーン」を採用した、植木鉢(Garden Pot)に見立てた個性的な外観で、バイクやアンティーク家具収集等、多趣味な夫婦が満足できる空間を提案しています。一方の『和美庵(わびあん)』は、木を大胆に編み込んだオリジナルの外部木格子“風来格子”(*)をアクセントに、木の温もりに溢れた、優しい光と風を感じる癒しの空間を提案しています。

なお、さいたまハウジングパークは全メーカーが「長期優良住宅」仕様＆「最先端エコ住宅」を提案する、県内初の総合住宅展示場となっており、当社では、「通風設計」(建設地であるさいたま市の風向特性“卓越風”を利用した設計手法)を含め、様々な独自提案を行っています。

『ARZILL』
~Garden Pot~



『和美庵』
~風来格子の家~

(※)“風来格子”・・・風にふきよせられたように、どこからともなくやって来るといった意味の「風来」と格子をあわせた造語



『ARZILL』・『和美庵』デザイナー 廣瀬 和哉(Kazuya Hirose)

『ARZILL』は多趣味なご夫婦のために、変化のある部屋をスキップフロアでアリの巣のように繋げました。まるで秘密基地のような、大人の遊び心を満足させる空間を提案しています。一方の『和美庵』は家本来の役割である癒しの空間を追求しました。内外にあしらった格子で狭小市街地でもプライバシーを確保しながら、光と風を感じる快適な暮らしを提案しています。

■モデルハウスの特徴

『ARZILL(アルジール)』 ~Garden Pot~

・外観・内装

鉢植え(Garden Pot)をモチーフにした印象的な外観。内装はアンティーク家具が調和するナチュラルモダンテイストを採用しました。過去の『アルジール』シリーズには見られない、女性好みの温かみのある空間を提案しています。

・マルチガレージ

玄関ホールとつながるマルチガレージは、コンパクトサイズながらも、バイクやマリッジカーなど様々な趣味を楽しめ、都市部の狭小敷地でも大活躍のスペースです。

・玄関ラウンジ

約9帖もの広い玄関ホールは、趣味のアンティーク家具や雑貨を飾って楽しめるギャラリーのような空間。友人が遊びに来た時には談話スペースにもなります。マルチガレージを眺めながら趣味談議に花が咲き、つい長居したくなるような玄関ラウンジです。

・土間収納

スキップフロアの下は、土間収納になっています。多趣味なご夫婦には嬉しい収納力のある空間で、奥にはご主人の“秘密の書齋”まで備えています。

・ダイニングキッチン

リビングとあえて切り離れたダイニングキッチンには、まるでインテリアの一部のようなモダンな設えの、ポウハウス・オリジナルのキッチンと食器棚を採用しています。

・リビング

家族団欒のためのスペースは、家の中心に配置しました。リビングの床、壁、天井まで貼り込んだ無垢材が、家族を優しく包みこみます。

・屋上緑化

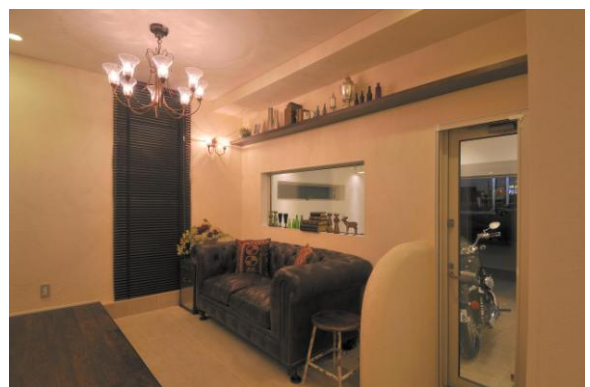
ポラス暮し科学研究所が開発した、オリジナルの屋上緑化システム「バル・グリーン」が、建物の温度上昇を抑えます。また、風上側には“緑のカーテン”を配置し、夏場、植物を通した涼しい卓越風を建物内に取り込むように計画しました(通風設計)。



『ARZILL』外観



マルチガレージ



玄関ラウンジ



リビング

■想定する家族構成

ご主人 35歳 会社員(運送業)

奥様 29歳 ネイルアーティスト

■モデルハウス概要

敷地面積 :32.10坪(106.12㎡)

建築面積 :14.37坪(47.61㎡)

延床面積 :36.19坪(119.96㎡)

1F / 13.71坪(45.44㎡)

2F / 15.49坪(51.34㎡)

3F / 6.99坪(23.18㎡)

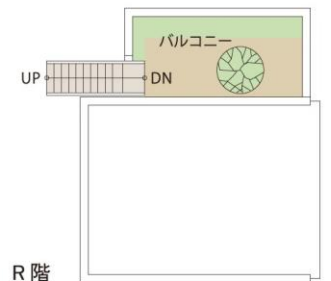
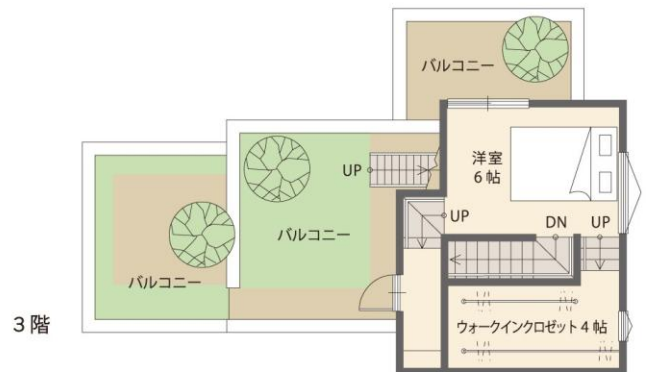
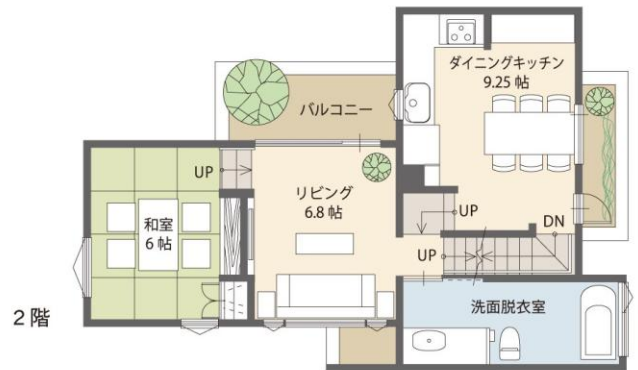
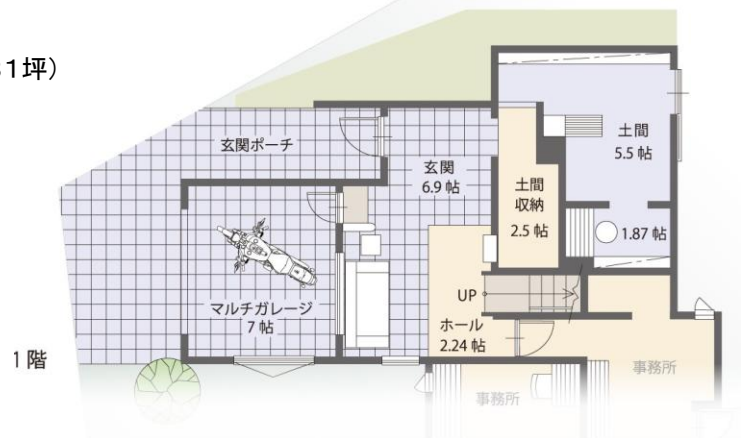
施工床坪単価:50.8万円～ (施工床:51.81坪)

(本体価格:2,634万円～)

年間販売目標:15棟



屋上緑化



■モデルハウスの特徴

『和美庵(わびあん)』～風来格子の家～

・“風来格子(ふうらいごうし)”

日本の伝統的な「ござ目編み」で編み込んだオリジナルの外部木格子“風来格子”は、都市部の密集した住宅街でも、プライバシーを確保しながら屋内に光と風を取り込む役割を果たします。

・玄関土間

奥行きのある土間は自転車等の収納スペースとしても活躍します。

建物南側の1階壁面(玄関～寝室)には連続した縦長のスリット窓を設けました。夏場に、庭の小川を通して冷やされた心地よい卓越風を効率よく屋内に取り込みます(通風設計)。

・和室

リズムカルな障子の配置がモダンな印象を与える和室は、通風設計により心地よい風が通り抜けるうえ、季節ごとの日差しにも配慮された居心地の良い空間です。玄関近くに配置されているので客間として、また2世帯同居の際には親世帯の部屋としても利用できます。

・キッチン・タタミダイニング

キッチンの床をさげることで、タタミダイニングで寛ぐ家族と同じ視線の高さになり、料理中でも会話が弾みます。ポウハウス・オリジナルのオールステンレスキッチンと、木製食器棚を採用しています。

・リビング

全開放サッシを開け放てば、バルコニーとリビングがひと続きの大空間になり、さらに“風来格子”を通して季節の風や光が心地よく通り抜ける癒しの空間です。

■想定する家族構成

ご主人	44歳	広告代理店
奥様	40歳	専業主婦
お子様	8歳	
お父様	73歳	(同居予定)



玄関土間



和室



キッチン・タタミダイニング



リビング

■モデルハウス概要

敷地面積 : 30.85坪(101.97㎡)

建築面積 : 14.24坪(47.20㎡)

延床面積 : 27.22坪(90.19㎡)

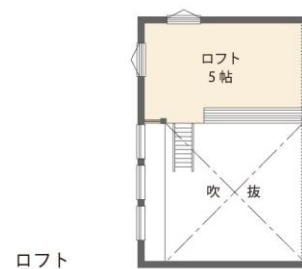
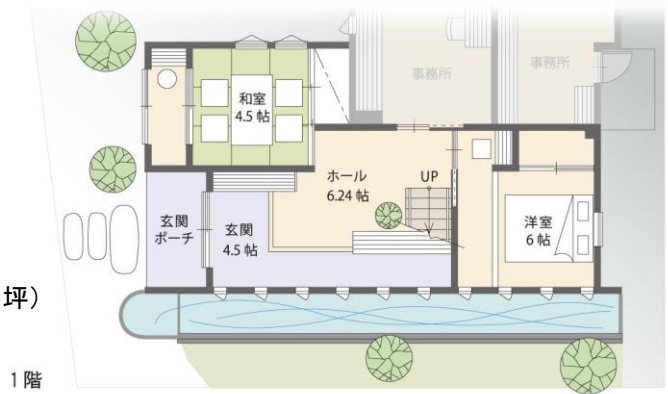
1F / 12.37坪(40.99㎡)

2F / 14.85坪(49.20㎡)

施工床坪単価 : 60.5万円～ (施工床 : 33.83坪)

(本体価格 : 2,046万円～)

年間販売目標 : 15棟



お客様お問い合わせ先

ポラスグループ ポラテック(株)

住所 : 埼玉県さいたま市中央区本町西5-111
さいたまハウジングパーク内

『ARZILL』展示場 TEL:048-859-7502

『和美庵』展示場 TEL:048-859-7503

<http://www.pohaus.com>

本件に関するお問い合わせ先

ポラスグループ ポラス(株) 経営企画部 広報室
丸岡 青柳

TEL:048-989-9151

FAX:048-989-9282

■写真

外観

(左)『ARZILL』

(右)『和美庵』



『ARZILL』リビング



『和美庵』リビング

