

報道関係各位

PO HAUS

『和美庵
WABI AN

都市型和風3階建住宅を提案

『(わびあん)』～空路地の森～

緑と空を楽しむ暮らし

ポラスグループ ポラテック株式会社

ポラスグループで注文住宅を手がけるポラテック(株)(本社:埼玉県越谷市 代表取締役: 中内晃次郎)では、PO HAUS(ポウ ハウス)ブランドの主力商品である『和美庵(わびあん)』の新しいモデルハウスを、東京都足立区の環七・加平ハウジングギャラリーに、1月2日にオープンしました。東京都内では、北区の赤羽展示場(2009年)、練馬区の練馬 IC ハウジングギャラリー(2012年)に続き3ヶ所目の出展となります。

今回の商品で私たちがテーマにしたのは、「東京の下町をイメージした狭小敷地での理想的な2世帯住宅」。その答えとして打ち出したコンセプトが、「緑と空を楽しむ、“空路地の森”」というものです。

都市型住宅という狭い・無機質といったイメージを払拭し、自然素材と緑のやすらぎに包まれたポウハウスならではの工夫が詰まった「都市型和風3階建住宅」です。

■ 緑と空を楽しむ家“空路地の森”

都市に住みながら、木漏れ日や風が感じられる、住宅密集地でありながら、空の開放感が楽しめる。そのような住まいが今回の『和美庵』です。

半地下から屋上まで6層の多層構造によって狭い敷地でも2世帯に十分な居住空間を確保するだけでなく、緑や空が楽しめるように壁面緑化による緑のカーテン、木格子が織り成す外部と内側の中間領域となる縁側、3階の中庭、そして空の開放感を楽しむ屋上バルコニー(スカイラウンジ)を設置しました。しかもそれらは孤立するのではなく、立体的につながっており、1階から3階までのリビング、和室、ダイニングそれぞれの居室で、格子や小庭からの木漏れ日や風を感じることができます。

「路地を囲んで近隣のコミュニティが生まれたり、鉢植えや坪庭の木々が豊かな街並みを構成する」といった下町原風景を構成する様々な要素を現代風に解釈しなおし、スタイリッシュに蘇らせた商品が、この“空路地の森”です。東京下町エリアをターゲットにしており、スカイラウンジからは、話題の東京スカイツリーを楽しむことも想定しています。

● 狭小敷地に多様な室内空間を実現できるポウハウスの技術

当社では限られた壁面積の中で最大の力を生むオリジナル耐力壁を多数開発していますが、その技術力が今回の物件の設計にも活かされています。



『和美庵 ～空路地の森～』

Dsinger

得本 裕晶 (Hiroaki Tokumoto)

新しい家が変わるからといって、今あるものをすべて捨てるわけではありません。大切にしてきた物、育ててきたことを新しい家にうまく取り込むことが次へのステップにつながるのだと思います。



■モデルハウスの特徴

『和美庵』～空路地の森～

今回の『和美庵』は、30代の夫婦とその親世帯をターゲットに、都市部に住みながら木漏れ日や風を感じられるような住まい、壁面緑化や格子、縁側という中間領域を生み出し、地域と“共生”する都市型和風3階建住宅をデザインしました。

・1階ガレージと玄関

オリジナル耐力壁を利用して限られた間口の敷地でも耐震性能を保ちつつ、ビルトインのカースペースを確保しました。石畳のガレージにすることで道路の延長のような広さを感じ、車のない時はコミュニティスペースとしての活用も可能です。

ガレージと繋がる玄関には視線をカットしながら光や風を通す赤松の木格子を採用しているほか、洗い出しや塗り壁等、自然素材を多く取り入れています。



・空間を有効利用した大収納

1階和室の畳を一枚開けると、半地下空間を活用した当社オリジナル商品の「畳がえし」(収納スペース)、2階の畳リビング下には、ガレージ上の空間を利用した収納が備えられています。いずれも、天井高は1.4m以下、広さは約6帖と4.5帖で押し入れ5個分以上の収納力があり、2世帯分の荷物も楽々収納することが出来ます。そうすることで、お部屋をスッキリ、広々と利用することが可能です。



・子ども部屋

通常の部屋を上下2分割にすることで2帖弱の空間に、収納スペースと寝室スペース、勉強机を確保することができます。3帖のスペースでも使い方を工夫することで、子ども部屋をつくるのが可能になります。



・壁面緑化

環境を意識した緑のカーテンを暮らしの中に取り入れました。内側からお手入れが可能です。

外部への緑化アピールのために計画されることもありますが、中空へのワイヤー緑化とすることで、緑のカーテンとしての役割を持たせ中庭からの散水により、夏の温度上昇をおさえ涼を取り込むことができます。プランターにアサガオやゴーヤなどを混ぜれば夏休みの宿題や露地栽培なども可能です。住み手が楽しむだけでなく、近隣にも緑を提供することで街並みを豊かに彩ります。



・2階 LDK

木質感溢れる開放的な2階 LDK。床には赤松の無垢材、壁にはナラ、米松材の板貼り、畳リビングの天井には、カバの無垢材を使用し、全体を自然素材のリボス塗装で仕上げました。LDK を間仕切壁のない一体空間とすることで、開放的な空間を実現しています。壁面緑化や格子から木漏れ日や風を感じることができます。キッチンに立った時、ダイニングテーブルの席に着いた時、畳リビングに座った時など、それぞれの目線が合うように床の高さを変えることで、家族のライフスタイルにあわせて自然と心地よい居場所が生まれるように工夫しています。



・縁側

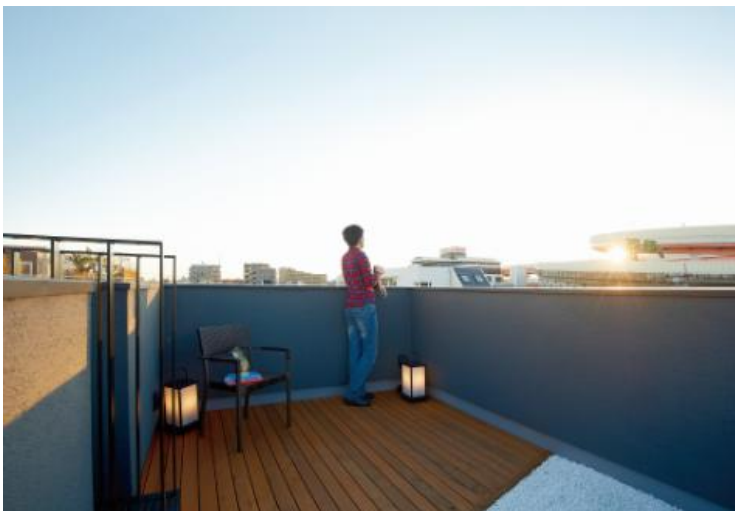
現在ではあまり見かけなくなった縁側。内と外を緩やかにつなげるこの中間領域のよさを取り入れました。程よくプライバシーを保ちつつ、外部を感じるスペース。採光、通風を考え今回の外部格子は道路に対して雁行して並び、目線をカットしながら夏場の風を呼び込むようにデザインされています。縁側テラスには高低差がありベンチの役目をするとともに斜めに延びていく格子と共に視線の変化を楽しめるようになっています。窓を開ければリビングの延長として空間に広がりが見られます。また子世帯や地域との繋がりを育む場としても活躍します。



・木造の天空システム スカイラウンジ

和美庵で今回初めてご提案するのは、“木造での新しい空間、スカイラウンジ”。都市型の住まいにスカイラウンジを取り入れることで通常屋根になってしまう場所もプラスαの景色を眺める開放的で豊かな空間になります。床にはウッドデッキや玉砂利、タイルや芝生などを組み合わせることで寛ぎの場所を演出します。

住まいの“主(あるじ)”だけが独り占めできるとっておきの特別なロケーション。やわらかな光や心地よい風、夜景や満天の星空を楽しめる空間をご提供いたします。



(イメージ写真)

■モデルハウス概要

敷地面積 : 104.57㎡(31.57坪)

建築面積 : 59.41㎡(17.93坪)

延床面積 : 134.89㎡(41.37坪)

1F / 52.98㎡(16.65坪)

2F / 43.47㎡(13.12坪)

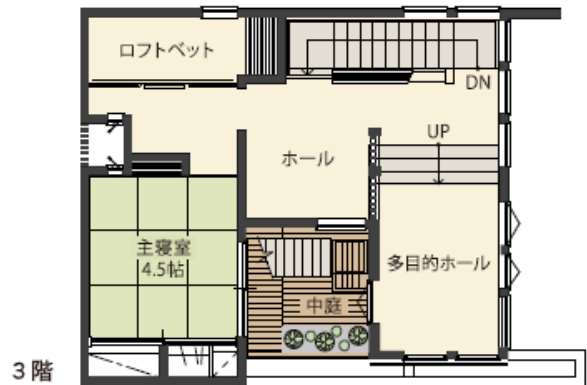
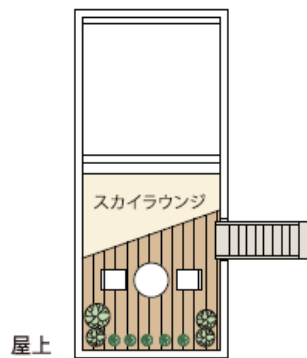
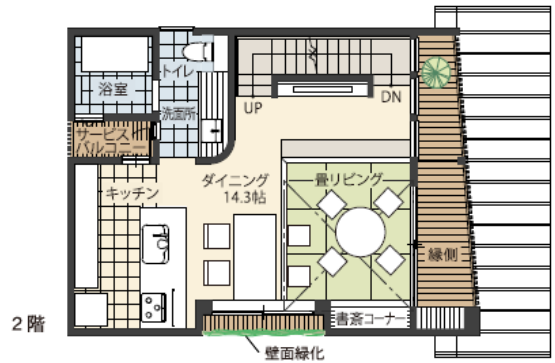
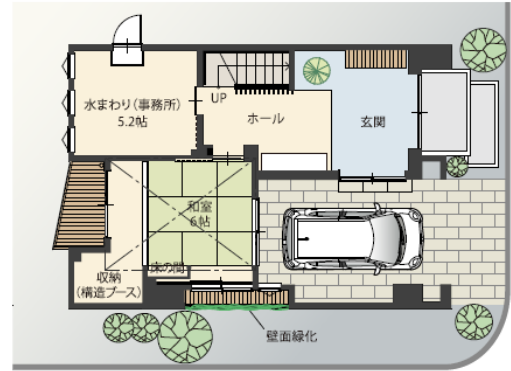
3F / 38.44㎡(11.60坪)

施工床面積 : 175.15㎡(52.87坪)

モデルハウス本体価格 : 3,960万円

施工床坪単価 : 74.9万円/坪

年間販売目標 : 25棟



お客様お問い合わせ先

ポラスグループ ポラテック(株)

住所 : 東京都足立区加平1-3-4

環七・加平ハウジングギャラリー内

PO HAUS 加平展示場 TEL:03-5697-9936

<http://www.pohaus.com>

本件に関するお問い合わせ先

ポラスグループ ポラス(株) 経営企画部 広報チーム
丸岡 青柳

TEL:048-989-9151

FAX:048-987-9271

■写真



『和美庵』 外観



2階 LDK



スカイラウンジ