

報道関係各位



女性設計デザイナーが“女性のため”に考え抜いた都市型住宅

2X6工法モデルハウス

～レチェセノーテ～

Leche cenote

～光でつながる、やわらかい家～

ポラスグループ グローバルホーム株式会社

ポラスグループで2X4・2X6工法の注文住宅を手がけるグローバルホーム株式会社(本社:埼玉県越谷市 代表取締役:中内セイコ)では、HaS casa(ハス カーサ)ブランドの新しいモデルハウス『Leche cenote(レチェ・セノーテ)～光でつながる、やわらかい家～』が完成し、1月2日に東京都足立区の環七・加平ハウジングギャラリーにオープンいたしました。この展示場は、ポラスグループでは初の女性デザイナーが設計し、インテリア・エクステリアも含めて全て女性が担当しています。

■ 『Leche cenote (レチェ・セノーテ)』のコンセプト

Leche(レチェ): スペイン語でミルクの意味

cenote(セノーテ): メキシコの水中洞窟

真っ白でやわらかなフォルムが特徴の“Leche(レチェ)”。メキシコの水中洞窟 cenote(セノーテ)をコンセプトにデザインされた3階建て+屋上の4層構成で、1階にはビルトインガレージを設けた、都市部独特の狭小地に建つ「光でつながる、やわらかい家」となっています。

外部の角を曲線にしたやわらかいフォルムに加え、内部の角も丸くし、3種類のアーチデザインを上手に組み入れ曲線で描かれたデザインがやわらかさを表現しています。

内部には真っ白ならせん階段が1階から屋上まで延びていて、トップライトから射す一筋の光でつながる空間演出も魅力の一つです。光・影・風など自然の要素を感じられる心地よい空間を生み出しています。



『Leche cenote (レチェ・セノーテ)』

Designer

亀田 瑛子 kameda yoko

世界中の建物や景色・人・時間・空気と出会いたい・・・

そんな想いで、住宅設計を学んだ後、旅に出ました。

世界のいろいろな場所で感動し、ドキドキワクワクした空間・時間をたくさんの人と共有したい、そう願いながら、私なりの世界観を建物を通して表現しています。

■モデルハウスの特徴

『Leche cenote (レチェ・セノーテ)』～光でつながる、やわらかい家～

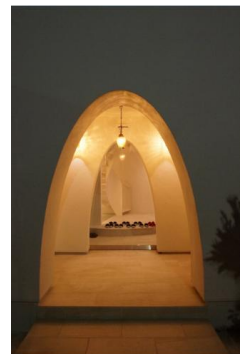
Leche は、都市型の新しいデザインと海外で受け継がれてきた伝統的なスタイルを調和させた欧風モダン住宅です。水中洞窟 cenote(セノーテ)をイメージし、トップライトからの光が中央のらせん階段を介して1階まで届き、建物全体を縦につなげます。白で統一された各フロアは、光の持つ美しさや包容感に満ちた、やさしくあたたかな空間を生み出しています。外観は角のないやわらかなフォルム。各所にちりばめたアーチは女性らしさの象徴であるカーブを描き、曲線が持つ柔らかさや求心性の効果をデザインに取り入れました。漆喰で仕上げた外観は太陽の光を浴びて真っ白に輝きます。



メキシコの水中洞窟

・エントランス

洞窟の入り口をイメージして、中に何があるのだろうとドキドキワクワクするようなエントランスにしました。夜になると洞窟の中にランプがポツンと灯されているような雰囲気になります。



・ホビールーム(サロン)

ガレージにつながる部屋を照明と色でエキゾチックな雰囲気にデザインしています。

水の中を漂っていたら見つけた竜宮城をイメージし、薄暗い海の奥底に眠る、神秘的で美しい異空間にしました。“光が射しにくいこと”を逆手にとった演出です。

ガレージとつながっているので、荷物の持ち運びも便利で、リビングが散らかっているときでもこのホビールーム(サロン)で奥様が友人と気軽にティータイムを楽しめる部屋にもなります。

・らせん階段

太陽の光に照らされた白いらせん階段が1階から屋上まで延びています。曲線を活かした丸い吹き抜けからやわらかい光を取り込むことができます。この階段を通して各層に入る光の高さや強さが変わること、その層の特性を表現しています。

上からのぞいても下から見上げても美しい、吸い込まれるような階段となっています。



ホビールーム(サロン)



らせん階段

・リビング/ダイニングキッチン

リビングは、スキップフロアによって視線が変化することで、空間にメリハリと面白さを演出し、より広く感じることもできます。浮づくり仕上げのクリの無垢材でコーディネートし、ナチュラルでやわらかな空間を生み出しています。

ダイニングキッチンは、圧迫感を出さず、窓を設けるために収納はなるべく下方に設けアイアンの取っ手でアクセントをつけました。無垢の面材が持つ優しい木肌を感じるキッチンや、家族みんなと一緒に料理しやすい導線にすることで、開放的でかわいいキッチンにしています。

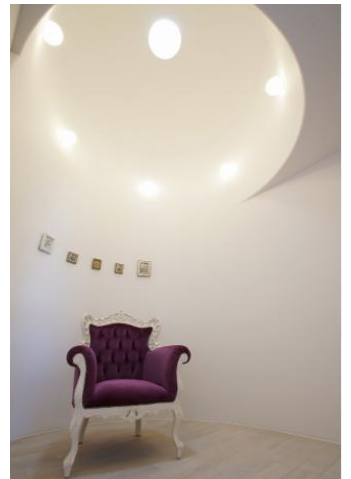


・インナーバルコニー

外部空間にある屋根をかけたバルコニーです。天気に左右されず外に出ることができ、プライベートな感覚でお子様をプールで遊ばせたり、ティータイムを楽しむことができます。リビングやホールとつながっているの、外にいながら中の様子も確認できます。

・シアタースペース

リビングルームや他の部屋から少し離れた部屋で“集中したり、物思いにふける空間”にしています。ドーム型の天井に加えて、丸窓から外の淡い光が白い部屋に差し込み、イタリアの神殿パルテノンをイメージした空間で非日常のひとときを過ごせます。シアタールームやプラネタリウムとしてドーム天井に映し出せば趣味の部屋にもなります。



・ベッドルーム

“女性が一度は夢見るお姫様の寝室”をイメージしたインテリアにしています。ろうそく型の照明が煌びやかな印象で、アーチの開口で空間が繋がりと、優しい光と風が通り抜けます。

1日の始まりと終わりを過ごす寝室。好きなもので演出することで気分も上がり1日を頑張れたり、気持ちよくしっかりとした睡眠をとることができます。



■ モデルハウス概要

敷地面積: 104.57㎡(31.64坪)

建築面積: 60.68㎡(18.30坪)

延床面積: 142.69㎡(43.07坪)

1F 面積: 37.16㎡(11.21坪)

2F 面積: 49.37㎡(14.90坪)

3F 面積: 50.41㎡(15.21坪)

RF 面積: 5.75㎡(1.73坪)

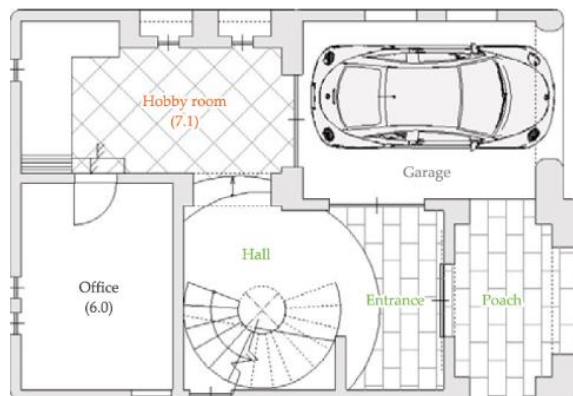
施工床面積: 214.24㎡(64.67坪)

モデルハウス本体価格: 4,100万円

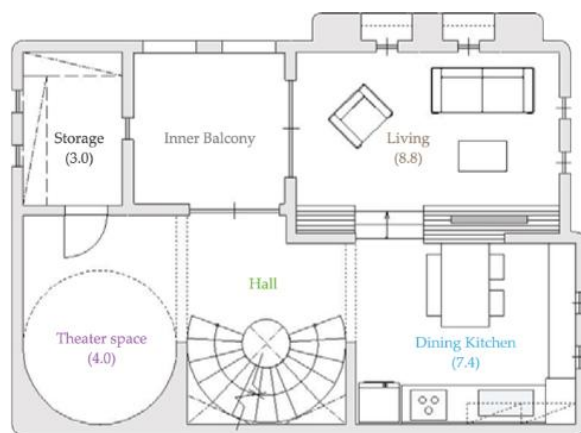
施工床坪単価: 63.5万円/坪

年間販売目標: 25棟

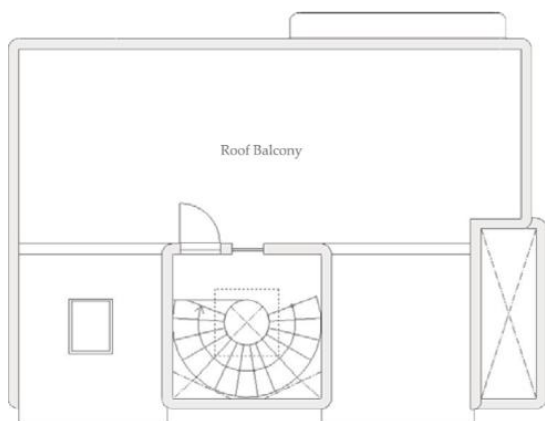
1階 水中洞窟のイメージ。上階からの光が柔らかな陰影をつくります。



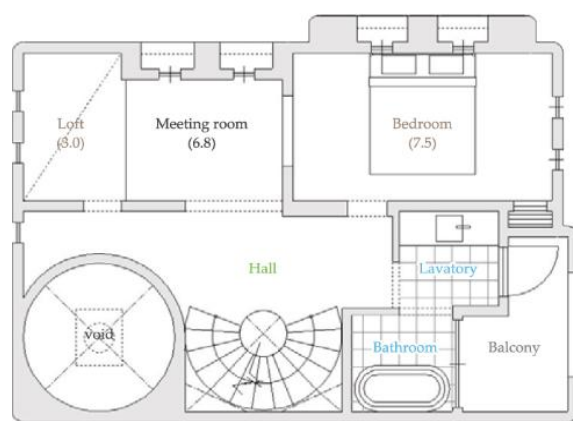
2階 地上のイメージ。太陽の光に包まれた、ゆったりとした空間です。



RF 雲の上のイメージ。何にも邪魔されない青くて広い世界が広がっています。



3階 空中のイメージ。心地よい風とキラキラした光に満ちています。



お客様お問い合わせ先

ポラスグループ

グローバルホーム(株) ハスカーサ

住所: 東京都足立区加平1-3-4

環七・加平ハウジングギャラリー内

HaS casa 加平展示場

TEL: 0120-921-969

03-5697-9767

<http://www.hascasa.com/>

本件に関するお問い合わせ先

ポラスグループ

ポラス(株) 経営企画部 広報チーム

丸岡 青柳

TEL: 048-989-9151

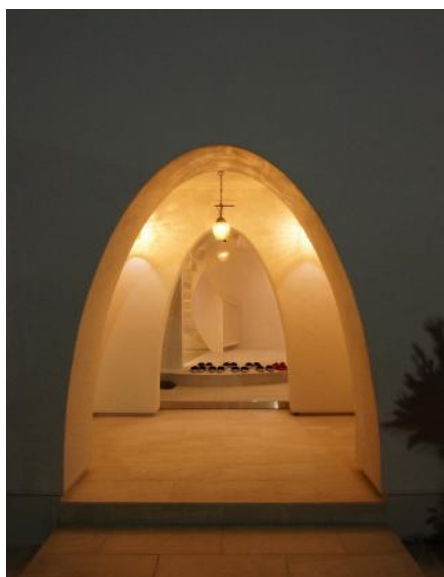
FAX: 048-987-9271

<http://www.polus.co.jp>

■ 写真
様々なアーチ



外観



エントランス



ホビールーム（サロン）入口



キッズスペース入口



ニッチ



インナーバルコニー



エントランスホール



ベッドルーム

■ 写真



外観



LDK



ベッドルーム