

報道関係各位

# ポラスオリジナル構造部材を使った木造3階建てビル 住宅品質保証(株)本社屋建設 ポラスグループの施設としては3例目の中大規模木造

ポラスグループ  
住宅品質保証株式会社

ポラスグループ(本社:埼玉県越谷市 代表:中内 晃次郎)で、住宅の引渡し前の品質検査、定期巡回サービスによるアフターメンテナンス業務、地盤調査などの事業を手掛ける住宅品質保証(株)(埼玉県越谷市 代表取締役社長 高橋 一郎)では、木造の本社屋を新たに建設することになりました。

新たに建設する住宅品質保証(株)本社屋は、木造住宅などに使われる一般流通材と住宅用プレカット加工機の利用によるオリジナル構造部材『合せ柱』、『重ね梁』(開発:(株)ポラス暮らし科学研究所)とCLTを耐力壁として使用した木質構造による3階建てのオフィスビルです。隣接するポラテック(株)本社ビル「ウッドスクエア」と同様に、外壁の一部をカーテンウォールとして、本来隠れてしまう部分を積極的に見せるファサードとすることで、『木でできたビル』を直感的に認識できるようにしました。それにより木の持つ温かみと、力強い構造美を併せ持つ特徴的なデザインとなっています。併せて、新たな職場環境作りとして、フリーアドレスを採用し、ポラスグループ社員のサテライトオフィス 機能も持たせ、お客様へのサービス向上をより一層推進してまいります。

ポラスグループではこれまで、自社施設の「ポラス建築技術訓練校」、「ウッドガーデン」の木造オフィスを建築している他、福祉施設、スポーツ施設、幼稚園、病院、教会、倉庫などの非住宅木造建築事業に取り組んでおります。「住宅品質保証(株)本社屋」の建築を機に木造建築物の普及と事業拡大を目指してまいります。



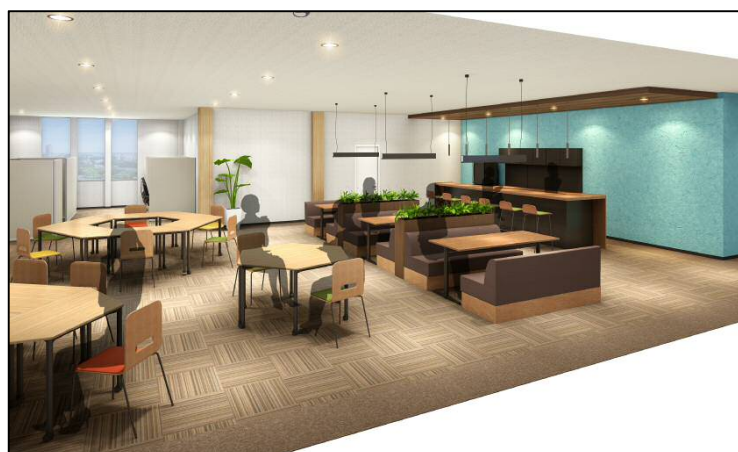
住宅品質保証(株)本社パース

## ■住宅品質保証(株)新社屋 概要

所在地	埼玉県越谷市新越谷1丁目70番5
敷地面積	895.00㎡(270.73坪)
建築面積	580.67㎡(175.65坪)
延床面積	1726.02㎡(522.12坪)
階数	地上3階建
構造	木質構造建築物(ポラスオリジナル合せ柱・重ね梁、CLT耐力壁)
防火の要件	準耐火建築物
設計者	ポラテック(株) 事業推進部一級建築士事務所
技術協力	(株)ポラス暮らし科学研究所
施工者	ポラテック(株) ポラスハウジング協同組合
施工期間	2019年8月20日～2020年3月7日
総事業費	約6億円(土地代除く)



1階オフィススペース



3階フリーラウンジ

## ■住宅品質保証(株)概要

住 所 : 越谷市東町2-65-2  
 代表取締役社長 : 高橋 一郎(たかはし いちろう)  
 売上高 : 39億4400万円(2019年3月期)  
 従業員数 : 227名(2019年9月)  
 設立 : 1983年8月  
 事業所 : 本社(越谷市)、埼玉中央巡回係(さいたま)、千葉巡回係(船橋市)



本件に関するお問い合わせ先  
 ポラスグループ ポラス(株) コミュニケーション部 広報課 丸岡・青柳  
 TEL:048-989-9151 / FAX:048-987-2672  
 e-mail05138maruoka-uk@polus.co.jp